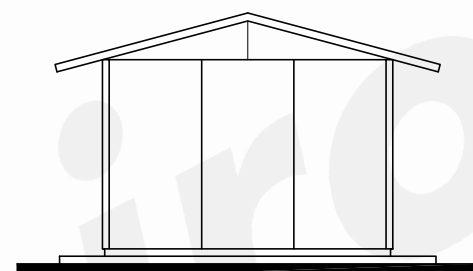
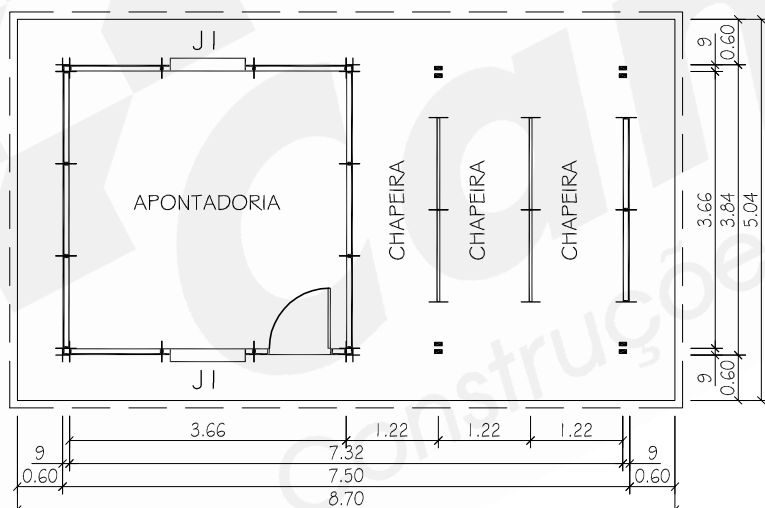




VISTA



VISTA



PLANTA

OBSERVAÇÕES

- PÉ DIREITO: 2,50m
- COBERT.: FC4mm
- JANELA J1: 100/100 ALUMÍNIO
- JANELA J2: 60/80 ALUMÍNIO
- ESP.TÉC.: ET-SB/SB/SB
- ÁREA ÚTIL = 28,80 m²
- ÁREA TOTAL = 43,85 m²

AO: PP190-ST