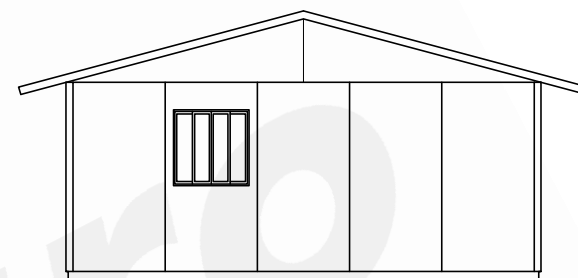
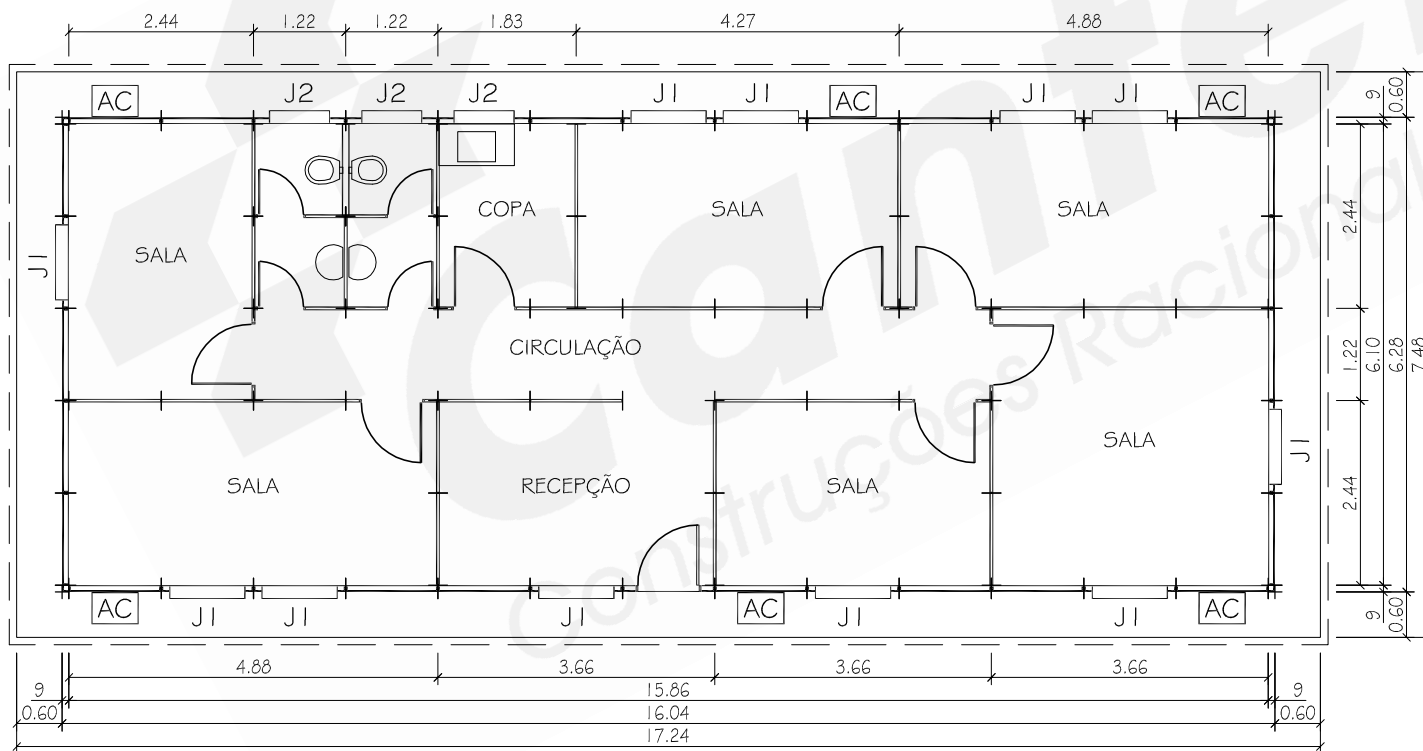


VISTA



VISTA



PLANTA

OBSERVAÇÕES

PÉ DIREITO: 2,50m
 COBERT.: FC4mm
 JANELA J1: 100/100 ALUMÍNIO
 JANELA J2: 60/80 ALUMÍNIO
 ESP.TÉC.: ET-5B/SB/SB
 ÁREA UTIL: 100,73 m²
 ÁREA TOTAL: 128,95 m²

AO: PP240-ST

