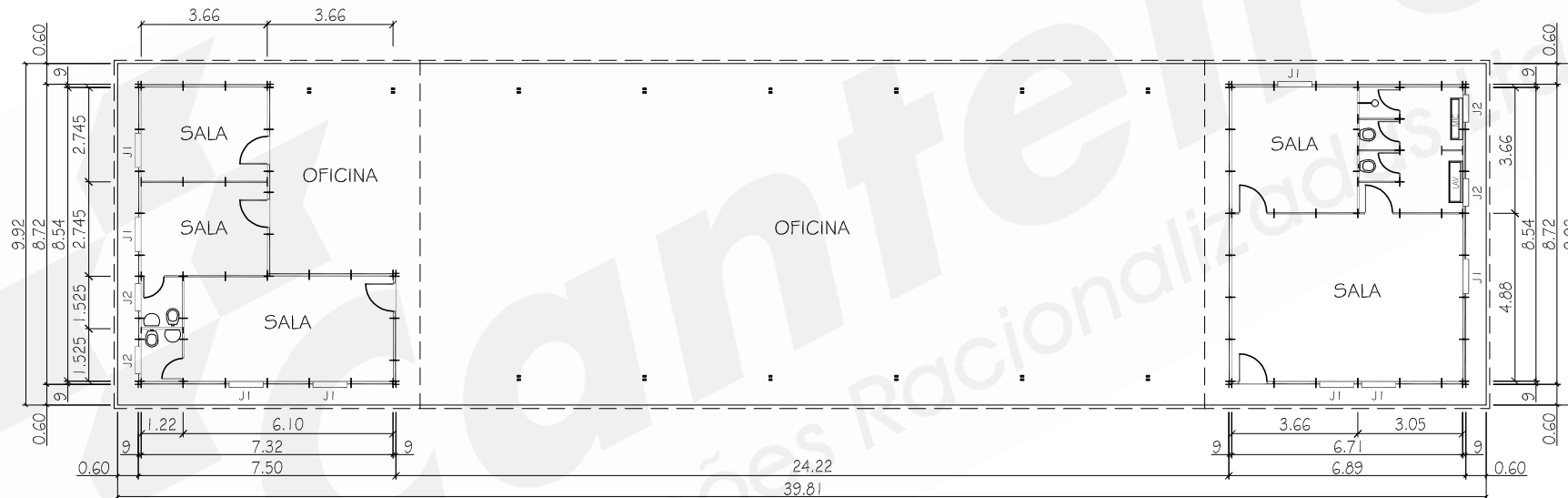
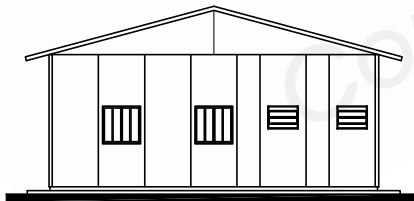


VISTA FRONTAL



PLANTA



VISTA LATERAL

OBSERVAÇÕES

- PÉ DIREITO: 3,00m
- COBERT.: FC4mm
- JANELA J1: 100/100 ALUMÍNIO
- JANELA J2: 60/80 ALUMÍNIO
- ESP.TÉC.: ET-SB/SB/SB
- ÁREA UTIL: 336,68 m²
- ÁREA TOTAL: 394,92 m²

AO: PP380-ST

CÓDIGO	DATA	PROJETO	APROVAÇÃO	REV.	ESCALA	ÁREA	DESCRIÇÃO	CLIENTE
PP380-ST	14 MAR 06	SANDRO		00	1:200	394,92 m ²	OFICINA 394	PROJETO PADRÃO

