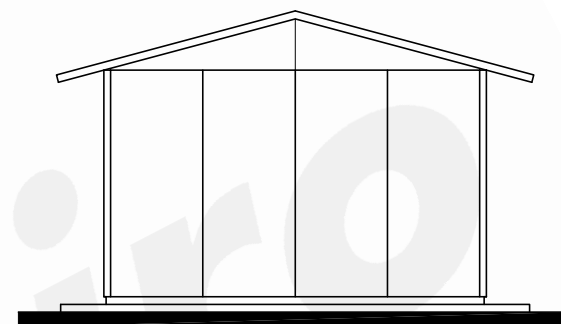
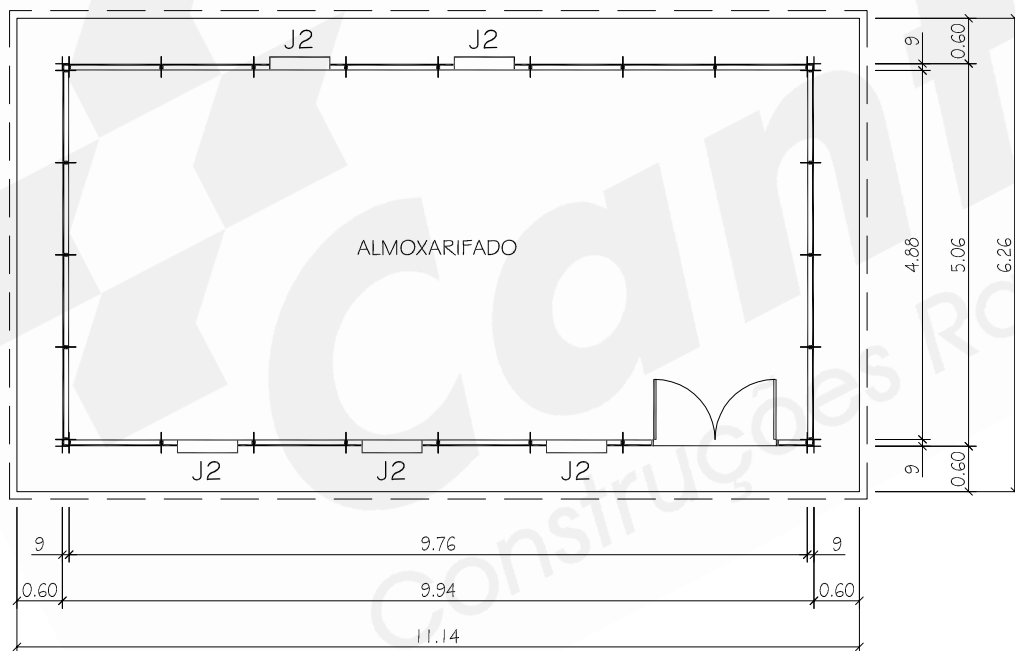


VISTA



VISTA



PLANTA

OBSERVAÇÕES

PÉ DIREITO: 3,00m
 COBERT.: FC4mm
 JANELA J1: 100/100 ALUMÍNIO
 JANELA J2: 60/80 ALUMÍNIO
 ESP.TÉC.: ET-5B/5B/5B
 ÁREA ÚTIL: 50,30 m²
 ÁREA TOTAL: 69,74 m²

AO: PP510-ST

CÓDIGO	DATA	PROJETO	APROVAÇÃO	REV.	ESCALA	ÁREA	DESCRIÇÃO	CLIENTE
PP510-06	04 JAN 06	SANDRO		00	1:100	69,74 m ²	ALMOXARIFADO 69	PROJETO PADRÃO