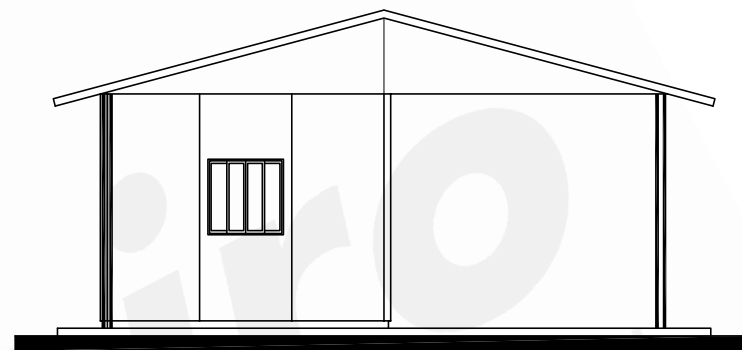
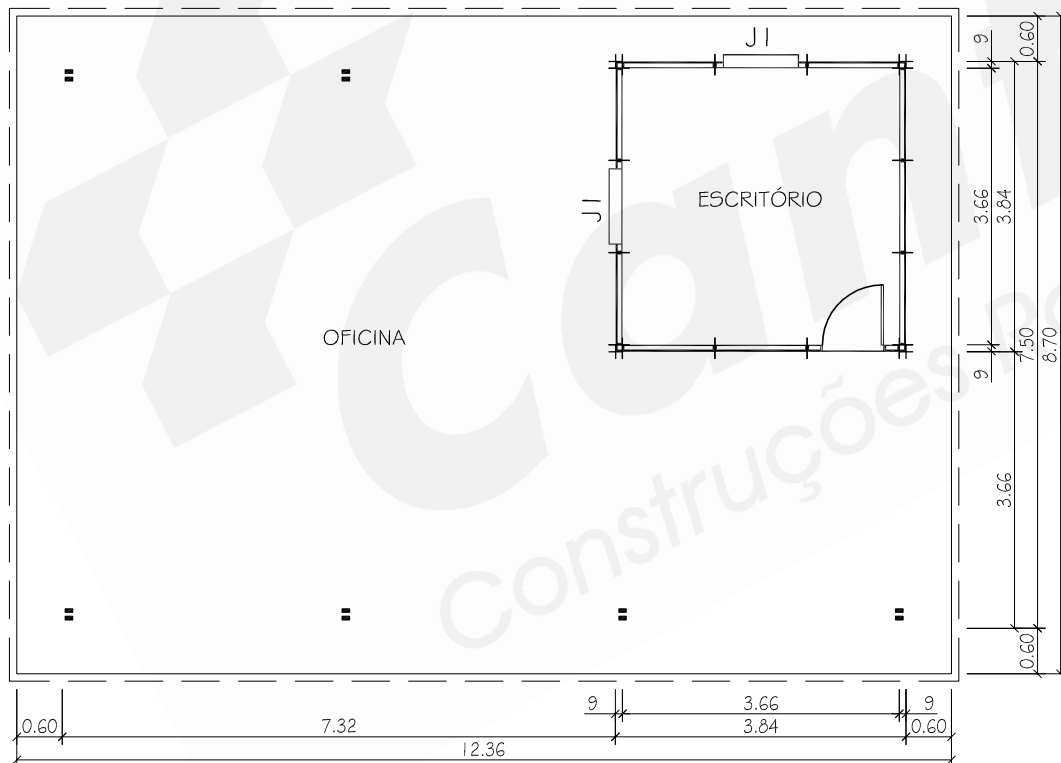


VISTA



VISTA



PLANTA

OBSERVAÇÕES

- PÉ DIREITO: 3,00m
- COBERT.: FC4mm
- JANELA J1: 1 00/1 00 ALUMÍNIO
- JANELA J2: 60/80 ALUMÍNIO
- ESP.TÉC.: ET-SB/SB/SB
- ÁREA UTIL: 83,70 m²
- ÁREA TOTAL: 1 07,53 m²

AO: PP370-99