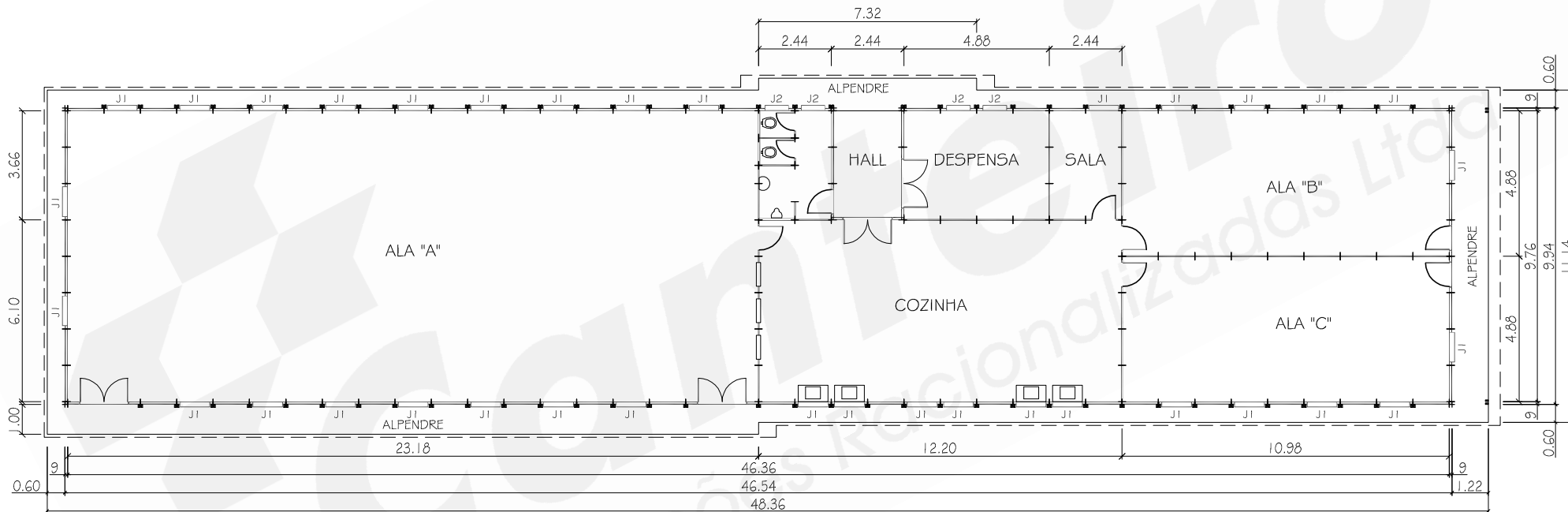
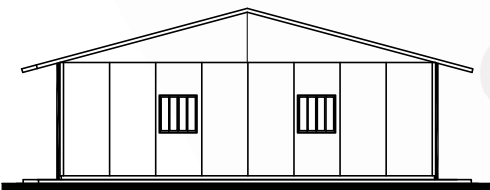


VISTA



PLANTA



VISTA

OBSERVAÇÕES

PÉ DIREITO: 3,00m
 COBERT.: FC4mm
 JANELA J1: 100/100 ALUMÍNIO
 JANELA J2: 60/80 ALUMÍNIO
 ESP.TÉC.: ET-SB/SB/SB
 ÁREA UTIL: 505,32 m²
 ÁREA TOTAL: 551,21 m²

AO: PP420-ST

CÓDIGO	DATA	PROJETO	APROVAÇÃO	REV.	ESCALA	ÁREA	DESCRIÇÃO	CLIENTE
PP420-06	27 JAN 06	SANDRO		00	1:200	551,21 m ²	REFEITÓRIO 55 I	PROJETO PADRÃO