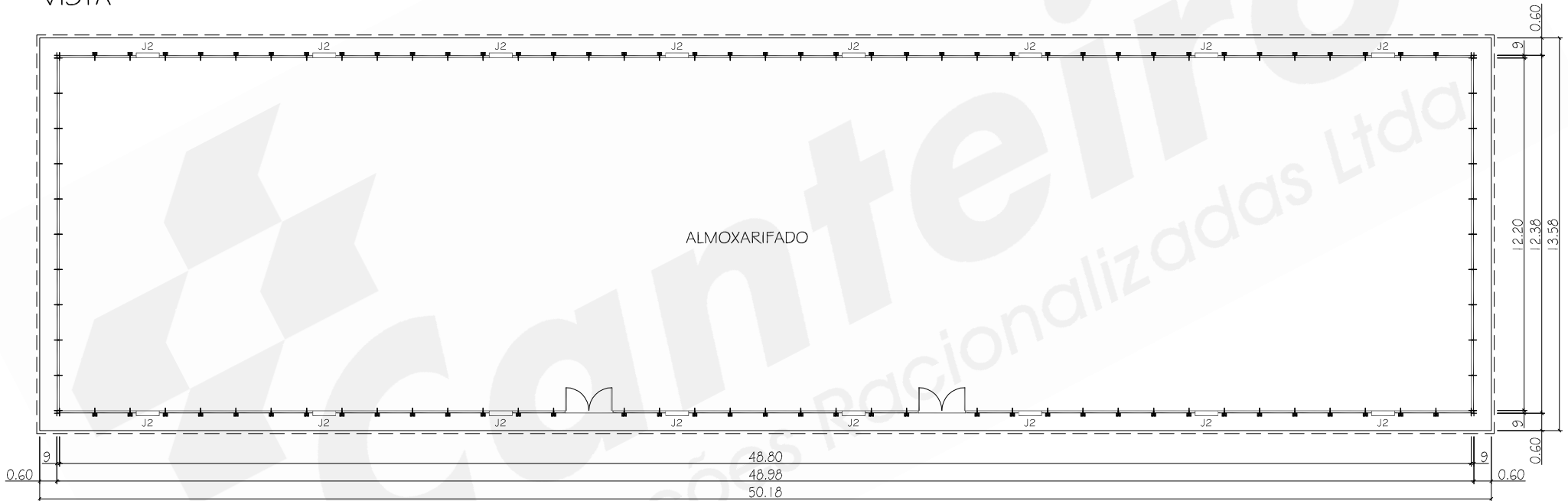
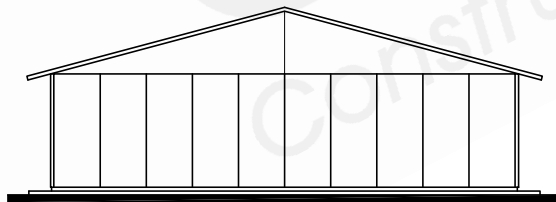


VISTA



PLANTA



VISTA

OBSERVAÇÕES

PÉ DIREITO: 3,00m
 COBERT.: FC4mm
 JANELA J1: 100/100 ALUMÍNIO
 JANELA J2: 60/80 ALUMÍNIO
 ESP.TÉC.: ET- 5B/5B/5B
 ÁREA ÚTIL: 606,37 m²
 ÁREA TOTAL: 681,44 m²

AO: PPO30-ST

CÓDIGO	DATA	PROJETO	APROVAÇÃO	REV.	ESCALA	ÁREA	DESCRIÇÃO	CLIENTE
PPO30-ST	28 MAR 06	SANDRO		00	1:200	681,44 m ²	ALMOXARIFADO 681	PROJETO PADRÃO